

Утверждаю:

Директор ГБУК «Иркутский областной Дом народного творчества»



Е.И. Дмитриева

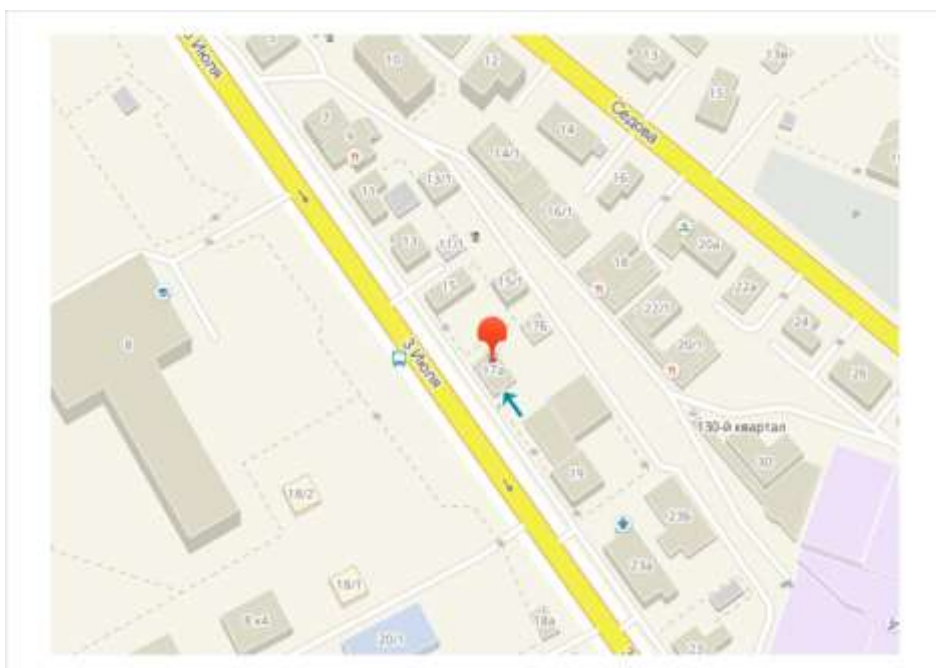
2016г.

## Паспорт доступности

объекта социальной инфраструктуры (ОСИ)

«Ремесленное подворье»

Государственного бюджетного учреждения культуры  
«Иркутский областной Дом народного творчества»



### 1. Общие сведения об объекте

1.1. Наименование объекта: «Усадьба Курносова: два жилых дома, ворота».

1.2. Адрес объекта: 664022, Иркутск, 130 квартал, ул. 3-го июля, 17а, 17б.

тел. 8(3952) 48-71-30, тел./факс 8(3952) 33-04-25, e-mail: [iodnt@mail.ru](mailto:iodnt@mail.ru)

1.3. Отдельно стоящее одноэтажное деревянное здание, 86,6 м<sup>2</sup>; отдельно стоящее двухэтажное здание (дерево, кирпич), 76,4 м<sup>2</sup>. Прилегающий земельный участок 674 м<sup>2</sup>.

1.4. Год постройки зданий - вторая половина XIX в., восстановлен - 2012.

1.5. Дата предстоящих ремонтных работ: текущего – 2016.

### **Сведения об организации, расположенной на объекте**

1.6. Государственное бюджетное учреждение культуры «Иркутский областной Дом народного творчества» (ГБУК «ИОДНТ»), «Ремесленное подворье».

1.7. Юридический адрес: 664025, г. Иркутск, ул. Свердлова, 18а

1.8. Основание для пользования объектом: оперативное управление.

1.9. Форма собственности: государственная.

1.10. Территориальная принадлежность: региональная.

1.11. Учредитель объекта: Министерство культуры и архивов Иркутской области.

1.12. Адрес учредителя: 664003, г. Иркутск, ул. Седова, 15, контактный телефон: 8 (3952) 20-30-55, 20-83-00, факс: 8 (3952) 20-30-55, e-mail: cultura@irmail.ru.

### **2. Характеристика деятельности организации на объекте.**

2.1. Сфера деятельности: культура

2.2. Основные виды деятельности:

деятельность по организации и проведению всероссийских, межрегиональных, областных, зональных и иных смотров, конкурсов, фестивалей, концертов, выставок декоративно-прикладного искусства, театрализованных представлений и праздников, народных гуляний и других форм показа результатов деятельности в области народного творчества и всей традиционной народной художественной культуры; популяризация и развитие традиционной народной культуры и народного творчества; изучение, возрождение, сохранение и развитие народного художественного творчества, декоративно-прикладного искусства и фольклора; возрождение и сохранение нематериального культурного наследия народов Иркутской области; методическая деятельность.

2.3. Формы оказания услуг: на объекте, дистанционно.

2.4. Категории обслуживаемого населения: все возрастные категории.

2.5. Категории обслуживаемых инвалидов: инвалиды с нарушениями слуха, нарушениями умственного развития.

2.6. Плановая мощность

- посещаемость (количество обслуживаемых в день): не более 30 человек;

- вместимость: не более 30 человек;

- пропускная способность: не более 50 человек.

2.7. Участие в исполнении ДЦП «Доступная среда для инвалидов и других маломобильных групп населения на 2016-2018 годы» с 2016 г.

### **3. Сведения о доступности элементов объекта.**

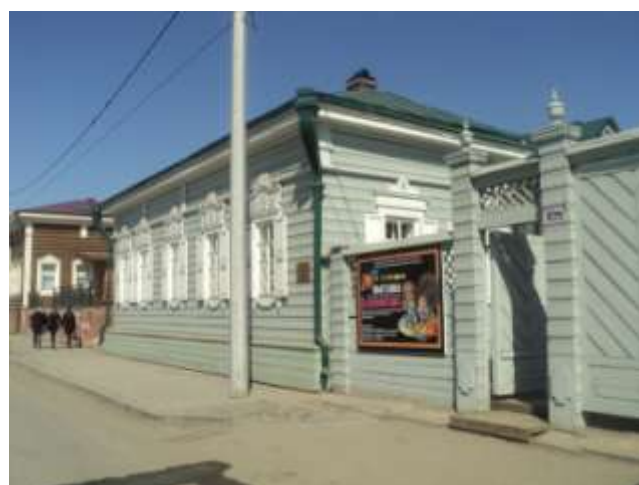
3.1.- 3.2. Путь следования к объекту пассажирским транспортом. Путь к объекту от остановки пассажирского транспорта

Остановка «130 квартал» - автобусы №№ 4, 11, маршрутное такси №№11к, 22, 315, 419 (расстояние до объекта – 30 м).

Остановка «Стадион Труд» - троллейбусы №№ 3, 4, 5, 7, 8, автобусы №№11, 16к, 74,77,84 (расстояние до объекта – 350 м, время движения 3-4 минуты). Наличие пешеходных переходов. Перепады высоты на пути следования имеются (бордюры). Обустроены для движения инвалидов на коляске.

Остановка «Ленина (Филармония)» - автобусы №№ 3, 7, 11, 16к, 21, 38, 40, 67, 80, 90, 427, 427б, 428, 480; троллейбусы №№ 3, 4, 5, 7, 8 (расстояние до объекта – 350 м, время движения 3-4 минуты). Регулируемые перекрестки: наличие светофоров с таймером. Перепады высоты на пути следования имеются (бордюры). Обустроены для движения инвалидов на коляске.

Остановка «Музыкальный театр» - троллейбусы №№3, 4, 5, 7, 8 (расстояние до объекта – 380 м, время движения 4-5 минут). Пешеходный переход. Перепады высоты на пути следования имеются (бордюры) до 10 см, что затрудняет движение некоторых категорий инвалидов.



3.3. Категории обслуживаемых инвалидов – инвалиды с нарушением опорно-двигательного аппарата, нарушениями зрения с сопровождающими, нарушениями слуха, нарушениями умственного развития.

№№ п/п	Категория инвалидов (вид нарушения)	Вариант организации доступности объекта (формы обслуживания)*
1.	Все категории инвалидов и МГН	ДЧ-И
	<i>в том числе инвалиды:</i>	
2	передвигающиеся на креслах-колясках	ДЧ-И
3	с нарушениями опорно-двигательного аппарата	ДЧ-И
4	с нарушениями зрения	ДЧ-И
5	с нарушениями слуха	ДЧ-И
6	с нарушениями умственного развития	ДЧ-И

Указывается: ДП-В - доступно полностью всем; ДП-И) – доступно полностью избирательно (указать категории инвалидов); ДЧ-В - доступно частично всем; ДЧ-И– доступно частично избирательно (указать категории инвалидов); ДУ - доступно условно, ВНД – временно недоступно

### 3.4.Состояние доступности основных структурно-функциональных зон.

№№	Основные структурно-функциональные зоны	Состояние доступности
1	Территория, прилегающая к зданию	ДЧ-И (С, Г, У, О)
2	Вход (входы) в здание	ДЧ-И (Г, У)
3	Путь (пути) движения внутри здания (в т.ч. пути эвакуации)	ДЧ-И (Г, У)
4	Зона целевого назначения здания (целевого посещения объекта)	ДЧ-И
5	Санитарно-гигиенические помещения	ВНД
6	Система информации и связи (на всех зонах)	ДЧ-И
7	Пути движения к объекту (от остановки транспорта)	ДЧ-И

#### Территория, прилегающая к зданию



Территория «Ремесленного подворья» для разных категорий инвалидов доступна частично-избирательно. Вход для инвалидов-колясочников, инвалидов с нарушениями опорно-двигательного аппарата и нарушениями зрения затруднен: на въезде есть перепады высоты (бордюр) до 10 см. Без препятствий мероприятия «Ремесленного подворья», которые проводятся на территории, прилегающей к зданию (выставки-ярмарки, фестивали и т.п.) могут посещать инвалиды с нарушениями слуха и ментальными и эмоциональными нарушениями.



## **Вход (входы) в здание**



Входы и выходы в здания объекта доступны не для всех категорий инвалидов (ДЧ-И: Г, У). Есть значительные перепады высоты (лестницы, пороги до 25 см).

## **Путь (пути) движения внутри здания (в т.ч. пути эвакуации)**

Пути движения внутри здания доступны не для всех категорий инвалидов (ДЧ-И: Г, У). Есть значительные перепады высоты (пороги).

## **Зона целевого назначения объекта**

На объекте имеется четыре зоны целевого назначения: выставочный зал, площадка на прилегающей территории, где проводятся массовые мероприятия, гончарная мастерская и помещение, которого используется для проведения мастер-классов во втором уровне двухэтажного здания.

**Выставочный зал** доступен для посещения отдельным категориям инвалидов (ДЧ-И: Г, У).



Мероприятия, которые проводятся на прилегающей территории, доступны для посещения всем категориям инвалидов.



Зоны целевого назначения здания, расположенного по адресу 3-го июля, 176 доступны частично избирательно – есть пороги и лестницы (ДЧ-И: Г, У).



**Санитарно-гигиенические помещения** в настоящее время не доступны для посещения инвалидами.

## Система информации и связи

В зданиях размещены схемы эвакуации, таблички и указатели.



**3.5. Итоговое заключение о состоянии доступности объекта:** ДЧ-И (доступно частично избирательно).

## 4. Управленческое решение.

4.1. Рекомендации по адаптации основных структурных элементов объекта

№\№ п \п	Основные структурно-функциональные зоны объекта	Рекомендации по адаптации объекта (вид работы)*
1	Территория, прилегающая к зданию (участок)	не нуждается
2	Вход (входы) в здание	индивидуальное решение с ТСР
3	Путь (пути) движения внутри здания (в т.ч. пути эвакуации)	индивидуальное решение с ТСР
4	Зона целевого назначения здания (целевого посещения объекта)	индивидуальное решение с ТСР
5	Санитарно-гигиенические помещения	индивидуальное решение с ТСР
6	Система информации на объекте (на всех зонах)	не нуждается
7	Пути движения к объекту	не нуждается

4.2. Период планового проведения отдельных работ: 2016 год в рамках исполнения ДЦП «Доступная среда для инвалидов и других маломобильных групп населения на 2016-2018 годы», плана на 2016 год.

4.3. Ожидаемый результат (по состоянию доступности) после выполнения работ по адаптации. Оценка результата исполнения программы, плана (по состоянию доступности): Доступно-частично избирательно.

4.4. Для принятия решения требуется согласование со Службой охраны объектов культурного наследия Иркутской области.

Заключений уполномоченных организаций о состоянии доступности объекта не имеется.

## 5. Особые отметки

Паспорт сформирован на основании:

1. Анкеты (информации об объекте).

Утверждаю:

Директор ГБУК «Иркутский областной Дом народного творчества»

\_\_\_\_\_ Е.И.Дмитриева

«\_\_\_» \_\_\_\_\_ 201\_\_ г.

## **Анкета**

(информация об объекте социальной инфраструктуры) к паспорту доступности ОСИ

### **«Ремесленное подворье» Государственного бюджетного учреждения культуры «Иркутский областной Дом народного творчества»**

#### **1. Общие сведения об объекте**

1.1. Наименование объекта: «Усадьба Курносова: два жилых дома, ворота».

1.2. Адрес объекта: 664022, Иркутск, 130 квартал, ул. 3-го июля, 17а, 17б.

тел. 8(3952) 48-71-30, тел./факс 8(3952) 33-04-25, e-mail: [iodnt@mail.ru](mailto:iodnt@mail.ru)

1.3. Отдельно стоящее одноэтажное деревянное здание, 86,6 м<sup>2</sup>; отдельно стоящее двухэтажное здание (дерево, кирпич), 76,4 м<sup>2</sup>. Прилегающий земельный участок 674 м<sup>2</sup>.

1.4. Год постройки зданий - вторая половина XIX в., восстановлен - 2012.

1.5. Дата предстоящих ремонтных работ: текущего – 2016.

#### **Сведения об организации, расположенной на объекте**

1.6. Государственное бюджетное учреждение культуры «Иркутский областной Дом народного творчества» (ГБУК «ИОДНТ»), «Ремесленное подворье».

1.7. Юридический адрес: 664025, г. Иркутск, ул. Свердлова, 18а

1.8. Основание для пользования объектом: оперативное управление.

1.9. Форма собственности: государственная.

1.10. Территориальная принадлежность: региональная.

1.11. Учредитель объекта: Министерство культуры и архивов Иркутской области.

1.12. Адрес учредителя: 664003, г. Иркутск, ул. Седова, 15, контактный телефон: 8 (3952) 20-30-55, 20-83-00, факс: 8 (3952) 20-30-55, e-mail: [cultura@irmail.ru](mailto:cultura@irmail.ru).



## **2. Характеристика деятельности организации на объекте.**

2.1. Сфера деятельности: культура

2.2. Основные виды деятельности:

деятельность по организации и проведению всероссийских, межрегиональных, областных, зональных и иных смотров, конкурсов, фестивалей, концертов, выставок декоративно-прикладного искусства, театрализованных представлений и праздников, народных гуляний и других форм показа результатов деятельности в области народного творчества и всей традиционной народной художественной культуры; популяризация и развитие традиционной народной культуры и народного творчества; изучение, возрождение, сохранение и развитие народного художественного творчества, декоративно-прикладного искусства и фольклора; возрождение и сохранение нематериального культурного наследия народов Иркутской области; методическая деятельность.

2.3. Формы оказания услуг: на объекте, дистанционно.

2.4. Категории обслуживаемого населения: все возрастные категории.

2.5. Категории обслуживаемых инвалидов: инвалиды с нарушениями слуха, нарушениями умственного развития.

2.6. Плановая мощность

- посещаемость (количество обслуживаемых в день): не более 30 человек;

- вместимость: не более 30 человек;

- пропускная способность: не более 50 человек.

2.7. Участие в исполнении ДЦП «Доступная среда для инвалидов и других маломобильных групп населения на 2016-2018 годы» с 2016 г.

## **3. Сведения о доступности элементов объекта.**

3.1.- 3.2. Путь следования к объекту пассажирским транспортом. Путь к объекту от остановки пассажирского транспорта

Остановка «130 квартал» - автобусы №№ 4, 11, маршрутное такси №№11к, 22, 315, 419 (расстояние до объекта – 30 м).

Остановка «Стадион Труд» - троллейбусы №№ 3, 4, 5, 7, 8, автобусы №№11, 16к, 74,77,84 (расстояние до объекта – 350 м, время движения 3-4 минуты). Наличие пешеходных переходов. Перепады высоты на пути следования имеются (бордюры). Обустроены для движения инвалидов на коляске.

Остановка «Ленина (Филармония)» - автобусы №№ 3, 7, 11, 16к, 21, 38, 40, 67, 80, 90, 427, 427б, 428, 480; троллейбусы №№ 3, 4, 5, 7, 8 (расстояние до объекта – 350 м, время движения 3-4 минуты). Регулируемые перекрестки: наличие светофоров с таймером. Перепады высоты на пути следования имеются (бордюры). Обустроены для движения инвалидов на коляске.

Остановка «Музыкальный театр» - троллейбусы №№3, 4, 5, 7, 8 (расстояние до объекта – 380 м, время движения 4-5 минут). Пешеходный переход. Перепады высоты на пути следования имеются (бордюры) до 10 см, что затрудняет движение некоторых категорий инвалидов.

3.3. Категории обслуживаемых инвалидов – инвалиды с нарушением опорно-двигательного аппарата, нарушениями зрения с сопровождающими, нарушениями слуха, нарушениями умственного развития.

№№ п/п	Категория инвалидов (вид нарушения)	Вариант организации доступности объекта (формы обслуживания)*
1.	Все категории инвалидов и МГН	ДЧ-И
	<i>в том числе инвалиды:</i>	
2	передвигающиеся на креслах-колясках	ДЧ-И
3	с нарушениями опорно-двигательного аппарата	ДЧ-И
4	с нарушениями зрения	ДЧ-И
5	с нарушениями слуха	ДЧ-И
6	с нарушениями умственного развития	ДЧ-И

Указывается: **ДП-В** - доступно полностью всем; **ДП-И** – доступно полностью избирательно (указать категории инвалидов); **ДЧ-В** - доступно частично всем; **ДЧ-И**– доступно частично избирательно (указать категории инвалидов); **ДУ** - доступно условно, **ВНД** – временно недоступно

3.4. Состояние доступности основных структурно-функциональных зон.

№№	Основные структурно-функциональные зоны	Состояние доступности
1	Территория, прилегающая к зданию	ДЧ-И (С, Г, У, О)
2	Вход (входы) в здание	ДЧ-И (Г, У)
3	Путь (пути) движения внутри здания (в т.ч. пути эвакуации)	ДЧ-И (Г, У)
4	Зона целевого назначения здания (целевого посещения объекта)	ДЧ-И
5	Санитарно-гигиенические помещения	ВНД
6	Система информации и связи (на всех зонах)	ДЧ-И
7	Пути движения к объекту (от остановки транспорта)	ДЧ-И

3.5. **Итоговое заключение о состоянии доступности объекта:** ДЧ-И (доступно частично избирательно).

#### 4. Управленческое решение.

4.1. Рекомендации по адаптации основных структурных элементов объекта

№№ п \п	Основные структурно-функциональные зоны объекта	Рекомендации по адаптации объекта (вид работы)*
1	Территория, прилегающая к зданию (участок)	не нуждается
2	Вход (входы) в здание	индивидуальное решение с ТСП
3	Путь (пути) движения внутри здания (в т.ч. пути эвакуации)	индивидуальное решение с ТСП
4	Зона целевого назначения здания (целевого посещения объекта)	индивидуальное решение с ТСП
5	Санитарно-гигиенические помещения	индивидуальное решение с ТСП
6	Система информации на объекте (на всех зонах)	не нуждается
7	Пути движения к объекту	не нуждается

4.2. Период планового проведения отдельных работ: 2016 год в рамках исполнения ДЦП «Доступная среда для инвалидов и других маломобильных групп населения на 2016-2018 годы», плана на 2016 год.

4.3. Ожидаемый результат (по состоянию доступности) после выполнения работ по адаптации. Оценка результата исполнения программы, плана (по состоянию доступности): Доступно-частично избирательно.

4.4. Для принятия решения требуется согласование со Службой охраны объектов культурного наследия Иркутской области.

Заключений уполномоченных организаций о состоянии доступности объекта не имеется.